

人と自然がふれあえる自然の散歩みち



アルビス緑丘の自然散策路は上の庭・中の庭・下の庭を経由します。各庭は建替え前の特徴を活かした休憩場所になっています。四季折々に変化する団地内外の景色を回遊できる散歩コースとして地域住民の憩いの場となっています。



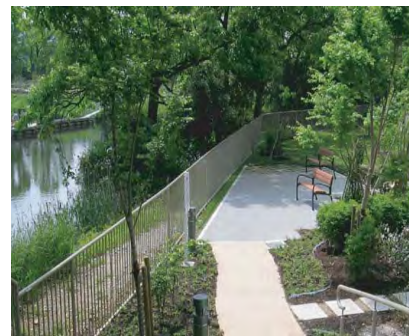
中の庭：保存木のケヤキで迂回する園路



視界が刻々と変化する散策路



上の庭：ヒトツバタゴの背景に舟池と水月公園を俯瞰する雄大な景色



下の庭：水辺のテラス



築山のあるひろば

築山は周辺の遊び場、花壇、玄関などの異なる生活領域を、互いの気配を感じながらやわらかく区分する。



多様な環境

石組みや植物によって小動物が棲息できる空間をつくり、環境の均質化や単純化をさける工夫をしている。